

# COMPOST



Université  
de Montréal



## COMPOSTABLE

**TOUS LES RÉSIDUS ALIMENTAIRES : frais, périmés, congelés, séchés, crus, cuits et préparés tels que :**

- ✓ Coquilles d'œufs, de fruits de mer et écales de noix
- ✓ Friandises et desserts (sauf la gomme à mâcher)
- ✓ Fruits et légumes
- ✓ Grains de café, filtres à café et sachets de thé
- ✓ Pain, pâtisseries, biscuits, céréales, pâtes
- ✓ Produits laitiers (lait, fromage et beurre, etc.)
- ✓ Viandes, poissons, arêtes, volailles comprenant les os, la peau et les graisses.

**RÉSIDUS DE JARDINS (en petites quantités) :**

- ✓ Fleurs, plantes, feuilles mortes, petites branches

**DIVERS :**

- ✓ Papier essuie-mains, napperons, serviettes de table en papier et mouchoirs souillés
- ✓ Papier ou carton souillé d'aliments (assiettes, verres, boîtes de pizza, etc.)
- ✓ Plastique (Code 7)
- ✓ Sacs compostables avec logo certifié
- ✓ Vaisselles compostables (ex.: féculé de maïs)



- ✓ Bouchons de liège
- ✓ Coton-tige, ouates, tampons démaquillants
- ✓ Couches, tampons et serviettes hygiéniques
- ✓ Cuir, textiles et vêtements
- ✓ Gommages à mâcher
- ✓ Aluminium, styromousse et papier ciré



Les déchets électroniques contiennent du plomb et du mercure; dangereux pour les écosystèmes

Plusieurs bacs sont à votre disposition pour y déposer vos déchets électroniques. Voir les emplacements dans le plan campus disponible sur le site de l'Université.

## RECYCLABLE

- ✓ Cartouches d'encre
- ✓ Chargeurs et câbles (incluant souris et écouteurs)
- ✓ Périphériques (clé USB, carte SIM, CD, etc.)
- ✓ Petits électroniques (cellulaires, caméras, etc.)
- ✓ Autres petits produits électroniques



- ✓ Ampoules
- ✓ Piles (utiliser les petits bacs rouges)
- ✓ Produits trop gros n'entrant pas dans le bac
- ✓ VHS et autres cassettes

## RAPPEL :

- La FAÉCUM permet la mise en vente et l'achat de manuels de cours à bas prix.
- Rapportez vos lunettes et vos vieux stylos au comptoir de la FAÉCUM.
- Donnez une deuxième vie à vos meubles au grand bazar de l'AHC : [www.ahc.umontreal.ca/bazar](http://www.ahc.umontreal.ca/bazar).

**POUR OBTENIR PLUS D'INFORMATIONS SUR LES MATIÈRES RÉSIDUELLES À L'UDEM :**

[durable.umontreal.ca](http://durable.umontreal.ca) (onglet **CAMPUS DURABLE**)  
Courriel : [durable@umontreal.ca](mailto:durable@umontreal.ca)

# LES MATIÈRES RÉSIDUELLES À L'UdeM

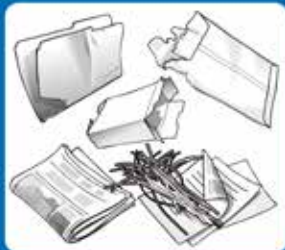
## Soyez PRO en la matière

DÉVELOPPEMENT DURABLE

Université   
de Montréal

[durable.umontreal.ca](http://durable.umontreal.ca)

**PAPIER  
PAPIER JOURNAL  
CARTON**



**PLASTIQUE  
VERRE, MÉTAL  
CARTON DE LAIT ET DE JUS**



**DÉCHETS**



### PAPIER ET CARTON :

- ✓ Boîtes de carton ondulé ou plat (vidées et pliées à côté du bac)
- ✓ Boîtes d'aliments congelés/surgelés
- ✓ Emballage-cadeau non métallique
- ✓ Enveloppes
- ✓ Journaux, circulaires et magazines
- ✓ Livres, annuaires et bottins
- ✓ Nappes en papier non souillées
- ✓ Papier de photocopieur et d'imprimante
- ✓ Papier blanc et de couleur
- ✓ Papier de soie
- ✓ Papier glacé
- ✓ Sacs bruns

RÉDUISEZ VOTRE CONSOMMATION ET RÉUTILISEZ LE PAPIER ; IMPRIMEZ RECTO-VERSO OU PARTAGEZ VOTRE JOURNAL.



- ✓ Autocollants et post-it
- ✓ Cartables à anneaux
- ✓ Enveloppe matelassée
- ✓ Papier carbone
- ✓ Papier essuie-main
- ✓ Papier essuie-tout
- ✓ Papier métallisé
- ✓ Papier mouchoir
- ✓ Papier et carton souillés
- ✓ Papier plastifié
- ✓ Photographies
- ✓ Plastique

LES DOCUMENTS CONFIDENTIELS DOIVENT ÊTRE PLACÉS DANS LES BACS SÉCURISÉS.



### PAPIER ET CARTON :

- ✓ Cartons de lait et de jus (Berlingots, TetrapackTM)

### MÉTAL :

- ✓ Assiettes en aluminium non souillées
- ✓ Boîtes de conserve
- ✓ CANNETTES en aluminium de toutes sortes
- ✓ Couvercles en métal
- ✓ Papier d'aluminium propre regroupé en boule

### PLASTIQUE (codes 1,2,3,4 ou 5) :

- ✓ Bouteilles et contenants de plastique
- ✓ Couvercles et bouchons
- ✓ Nappes en plastique nettoyées (pas de vinyle)
- ✓ Pellicule de plastique propre (sans étiquette papier)
- ✓ Sacs de plastique propres

### VERRE :

- ✓ Bouteilles et contenants en verre, toutes formes et couleurs (avec ou sans étiquette)



- ✓ CD/DVD, boîtiers
- ✓ Gants de latex
- ✓ Gobelets à café, liqueur, jus
- ✓ Pailles en plastique
- ✓ Plats /ustensiles jetables (#6)
- ✓ Sacs de croustilles/friandises
- ✓ Vaisselle, vitre et miroirs
- ✓ Ampoules
- ✓ Aérosols
- ✓ Céramique
- ✓ Cristal/Pyrex
- ✓ Objets cassés
- ✓ Objet composés
- ✓ Styromousse

- SÉPAREZ LES BOUCHONS DE LEUR CONTENANT
- VIDEZ ET RINCEZ AVANT DE DÉPOSER LE TOUT



### JETABLE

#### DÉCHETS :

- ✓ Bouchons de liège
- ✓ Céramique, cristal, porcelaine et pyrex
- ✓ Mini contenants de lait et de crème à café
- ✓ Objets cassés
- ✓ Objets composés de plusieurs matériaux tels que sacs de croustilles, nourriture d'animaux, de biscuits, de gâteaux, emballages de barres tendres, couvercles de pot de yogourt, etc.
- ✓ Papier et cartons plastifiés
- ✓ Papier d'emballage de cigarettes
- ✓ Plastique sans logo de recyclage ou avec le code 6
- ✓ Photographies et autocollants
- ✓ Produits souillés
- ✓ Stylos et autres objets composés
- ✓ Styromousse avec ou sans logo de recyclage
- ✓ Ustensiles et contenants biodégradables ou oxobiodégradables
- ✓ Vaisselle et verres brisées
- ✓ Vitre et miroirs



- ✓ Matières dangereuses
- ✓ Seringues

SOYEZ CRÉATIF ; RÉUTILISEZ LES MATIÈRES. PARTICIPEZ À LA RÉDUCTION DES DÉCHETS À LA SOURCE.

SI VOUS DOUTEZ QU'UN OBJET SOIT RECYCLABLE, PLACEZ-LE DANS LES DÉCHETS